

SAMEDI
16 SEPT.
2017

BEAUGRENELLE

14H-18H

en fête

programme

PLACE CENTRALE

BEAUGRENELLE CHARLES MICHELS

Accès libre par
le 70 rue Emeriau ou par
le 20 rue du Dr Finlay - Paris 15^e

Métro Bir-Hakeim

Bus 42 et 70

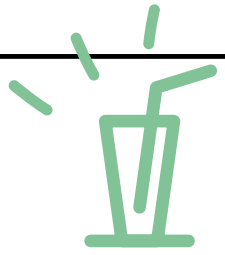
Station Vélib n° 15030


BEAUGRENELLE

—SemPari Seine—


tout l'après-midi sur la place centrale

TERRASSE ÉPHÉMÈRE BÂTONS DE GAUFRES ET RAFFRAICHISSEMENTS



La place centrale de Beaugrenelle se pare de tables, de fauteuils et de parasols pour prolonger l'été. Transformée en terrasse, la place invite habitants du quartier et passants à venir déguster une gaufre originale au soleil ou à l'ombre des parasols installés pour l'occasion.



DÉGUSTATION GRATUITE DE « BÂTONS DE GAUFRES »

Croquez dans une mini gaufre sur bâton, une façon ludique de manger une gaufre sans se brûler les doigts !

BAR À SIROP BIO

Venez goûter nos sirops bio de la Maison Meneau pour vous remettre de vos émotions entre deux ateliers.

Public : tout public

Durée : de 14h à 18h

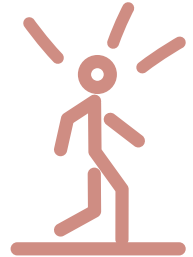
Accès terrasse,
rafraîchissements gratuits

Découverte du patrimoine

PROMENADE URBAINE

« BEAUGRENELLE-LE FRONT DE SEINE :
UNE UTOPIE RÉALISÉE ? »

ASSOCIATION LE VISITEUR D'ARCHITECTURE



De l'emblématique Tour Eiffel, héritage de l'Exposition Universelle de 1889, au parc André Citroën, le panorama qui se donne à voir le long de la Seine dans le 15^{ème} arrondissement est un véritable laboratoire urbain. Ce quartier, dont la cheminée du chauffage urbain témoigne d'un passé industriel pas si lointain, a fait l'objet d'expérimentations diverses selon les époques. Subsistent aujourd'hui des morceaux de territoires : vestiges des expositions universelles, immeubles HBM, la dalle du Front de Seine, la ZAC Citroën-Cévennes. Opération de rénovation importante des années 1960-1970, la dalle du Front de Seine (Beaugrenelle) est une étape emblématique de l'histoire de ces remaniements. Elle consiste en une vingtaine de tours, atteignant près de 100 mètres de hauteur, situées au-dessus d'une dalle suivant le principe de séparation des piétons et de la circulation, en rupture avec le tissu urbain environnant.

Mené par Christine Hoarau-Beauval, historienne, commissaire scientifique et conférencière, spécialiste de l'architecture et l'urbanisme des 20^{ème} et 21^{ème} siècles, Le Visiteur d'architecture est un collectif d'architectes et historiens de l'architecture guides-conférenciers qui propose de découvrir les réalisations architecturales contemporaines les plus remarquables de la métropole parisienne.

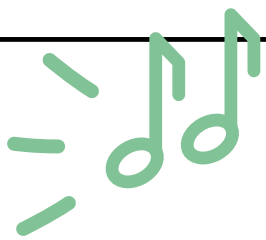
Public : enfants dès 7 ans et adultes

Durée : 1H30

Rendez-vous : 13h50 devant l'entrée principale de la Maison de la Radio

(116 avenue du président Kennedy, 75016 Paris)

Promenade gratuite, inscription préalable par email à contact@visiteurdarchitecture.com, dans la limite des places disponibles.



ANIMATION MUSICALE

Quand le plaisir du jardinage rejoint la passion du jazz New-Orleans, cela donne les Jazzdiniers ! Le trio de musiciens propose un bouquet de mélodies toutes aussi «swing» les unes que les autres !

Public : tout public

Durée : session de 40 min

(14h - 15h15 - 16h15 - 17h15)

Concert gratuit

LIVRET-JEU



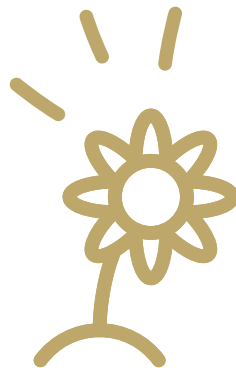
Aigüisez votre curiosité à travers nos jeux et devinettes sur la dalle de Beaugrenelle : labyrinthe, photos mystère, rébus... Parcourez la dalle en famille pour résoudre les jeux !

Tout public

Gratuit

Demander le livret au point info/accueil le jour même.

ateliers



ATELIER-QUIZZ « ZÉRO DÉCHET ! »

JEAN-JACQUES FASQUEL

Comment moins jeter, mieux trier et pourquoi pas composter ? Oui à Paris et même en habitat collectif, c'est possible. Démonstration et quizz à l'appui, le maître-composteur Jean-Jacques Fasquel vous livre tous les secrets pour donner une nouvelle vie à vos déchets !

Jean-Jacques Fasquel est Maître-Composteur et consultant en prévention des déchets. Pionnier du compost partagé en pied d'immeuble à Paris depuis 2008, il a créé Compostory. Il est également président de l'association Compost A Paris et administrateur du Réseau Compost Citoyen.

Public : tout public

Durée : 45 min (à 15h30)

Gratuit : inscription sur place le jour même ou par e-mail (contact@sempariseine.fr)

ATELIER « LES INCOLLABLES : TOUT SUR LES OISEAUX ! »



LIGUE DES PROTECTIONS DES OISEAUX

Saviez-vous que la dalle de Beaugrenelle accueille depuis 2011, un couple de faucons pèlerins ? La LPO Ile-de-France vous dit tout sur cette espèce et propose aux jeunes visiteurs d'en apprendre plus sur les oiseaux avec le jeu « À chacun son.... ». Bec, plumage, nid, repas : saurez-vous attribuer chaque élément au bon oiseau ?

Tout public

Gratuit - 14h-18h

ATELIER « LES INCOLLABLES : TOUT SUR LES VÉGÉTAUX ! »



Les jardiniers de Beaugrenelle proposent aux petits et aux grands un atelier pour reconnaître les végétaux présents sur la dalle de Beaugrenelle. Formes, odeurs, couleurs... Sarez-vous retrouver dans les jardinières les espèces végétales qui vous seront présentées ?

Public : tout public

Durée : 20 min (à 15h, 16h et 17h)

Gratuit : inscription sur place le jour même ou par e-mail (contact@sempariseine.fr)

ATELIER ORIGAMI



ASSOCIATION MANEKINEKO DE MONTMARTRE

Animaux en tout genre, bateaux à faire naviguer sur le miroir d'eau et toute autre idée sortie de votre imagination : l'association Manekineko de Montmartre propose aux plus jeunes de découvrir l'art du pliage de papier. Venez-vous initier !

Tout public

Gratuit - 14h-18h

programme

14h00	1^{er} moment musical Début des ateliers «Les incollables : tout sur les oiseaux !» et Origami Promenade urbaine « Beaugrenelle – le Front de Seine : une utopie réalisée ? »
15h00	1^{er} atelier « Les incollables : tout sur les végétaux ! »
15h15	2^{ème} moment musical
15h30	Atelier « Zéro déchet » - Jean-Jacques Fasquel
16h00	2^{ème} atelier « Les incollables : tout sur les végétaux ! »
16h15	3^{ème} moment musical
17h00	3^{ème} atelier « Les incollables : tout sur les végétaux ! »
17h15	Final musical
18h00	Fin de journée

Et tout au long de l'après-midi : exposition de photos d'archives de Beaugrenelle, accueil et information par les équipes de la SemPariSeine, terrasse éphémère avec rafraichissements et gourmandises.

Vaste « paquebot amarré à la Seine », le quartier Beaugrenelle est riche de sa situation géographique et de son histoire : entre le pont Mirabeau et la Tour Eiffel, cet ensemble architectural impressionnant, né dans l'esprit de Henry Pottier et Raymond Lopez, marque de son empreinte le 15^{ème} arrondissement de Paris et constitue un espace paysager unique de près de 5 hectares.

La SemPariSeine, propriétaire et gestionnaire de l'ouvrage dalle, a entamé depuis 2005 un vaste projet de rénovation d'ensemble pour rendre cet espace plus accessible, plus vert et plus convivial.

Cette année encore, partez à la découverte de la dalle de Beaugrenelle ! Profitez de la terrasse éphémère installée sur la place centrale, découvrez les immeubles « tailles de guêpe » durant une promenade urbaine et participez aux ateliers conçus pour toute la famille !

