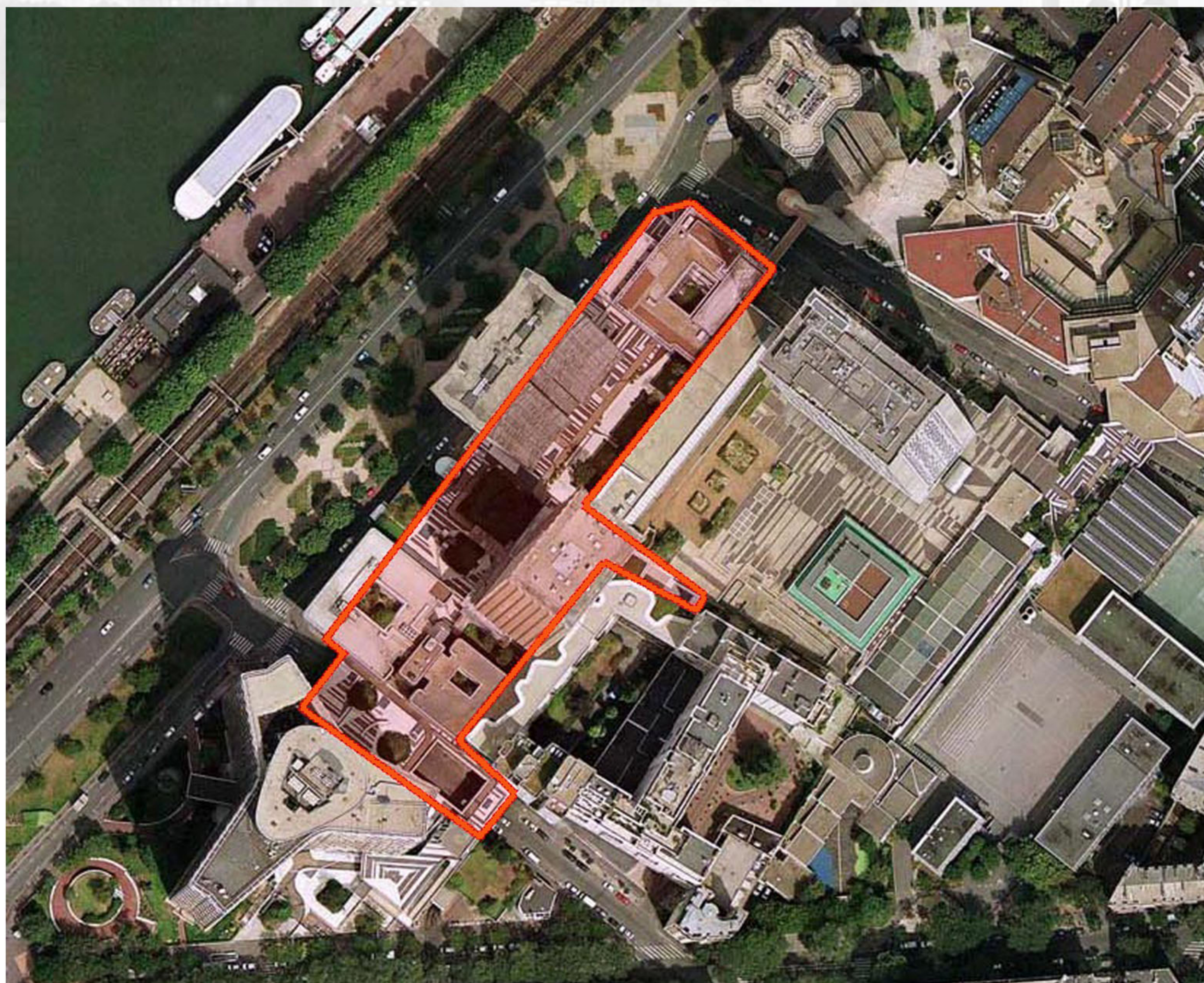


# ILOT BERENICE OUEST







## SOMMAIRE DE LA PRESENTATION

- > Rappel des objectifs du Plan Programme
- > Périmètre d'intervention de Bérénice Ouest
- > Etat des lieux, qualités et dysfonctionnements
- > Les scénarios d'aménagements proposés
- > Quelques repères chiffrés
- > Questions et débat

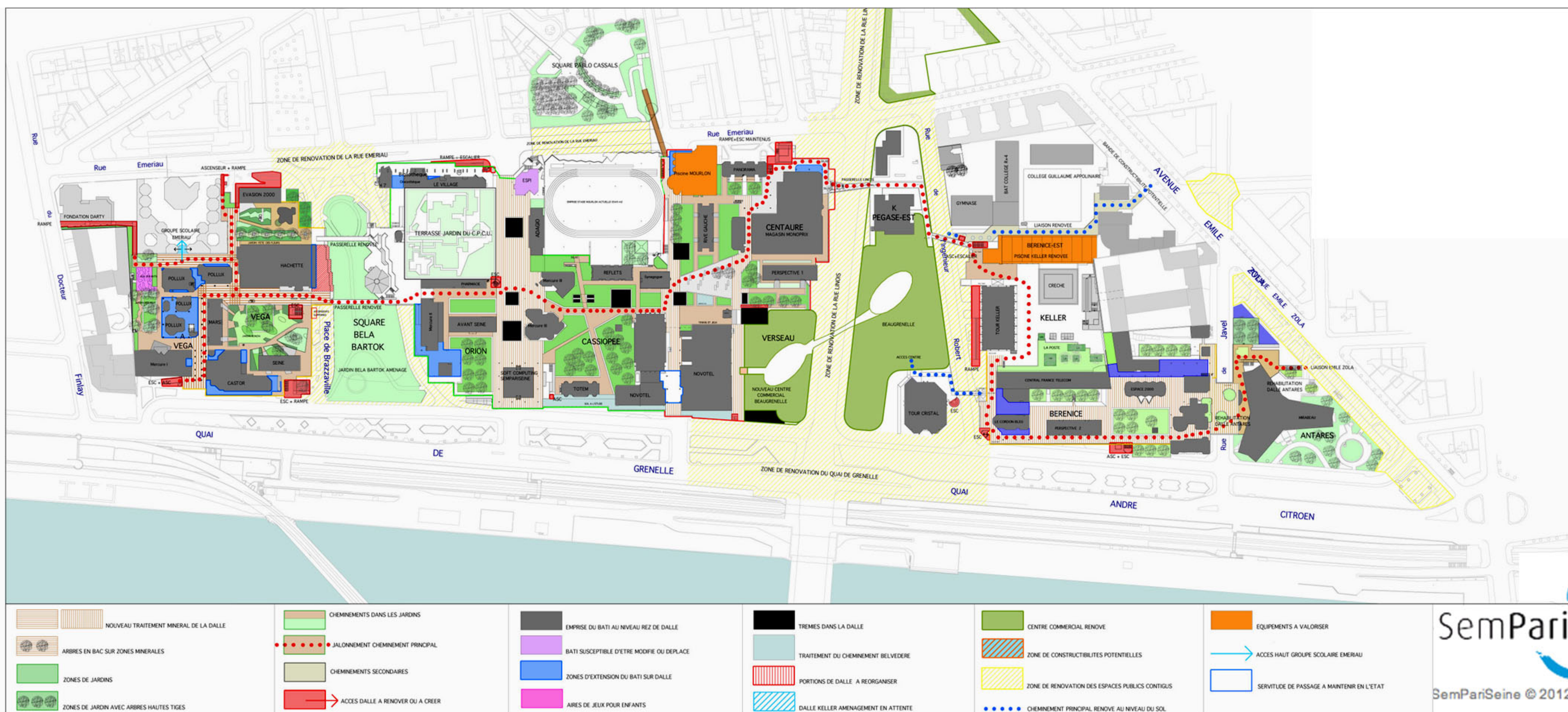






## LES ENJEUX DU PLAN PROGRAMME :

- > Rénovation de l'ouvrage dalle dans son ensemble
- > Rénovation des parkings
- > Clarifier, hiérarchiser et sécuriser les parcours sur la dalle
- > Renouveler le paysage de la dalle en agrandissant les jardins
- > Relier la dalle au quartier, réorganiser et moderniser les accès

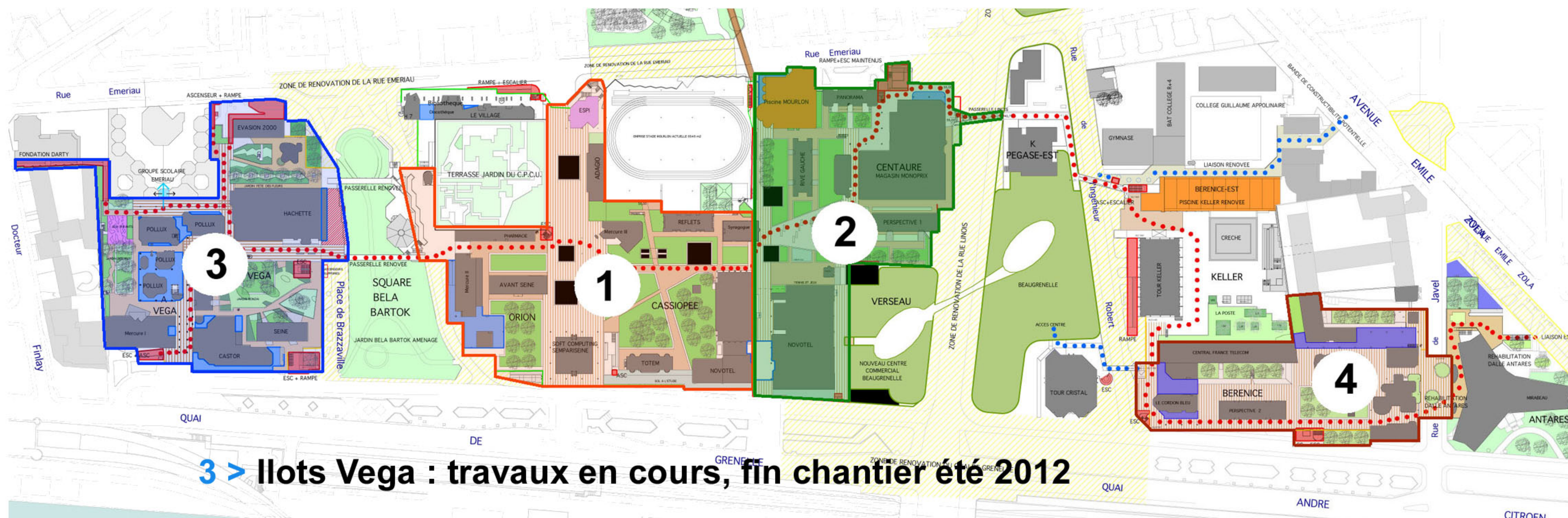




## PHASAGE DES OPERATIONS ET CALENDRIER SUR L'ENSEMBLE DU FRONT DE SEINE

1 > Ilots Orion Cassiopée : travaux achevés en 2008

2 > Ilots Verseau Centaure : début travaux février 2012. Achèvement été 2013

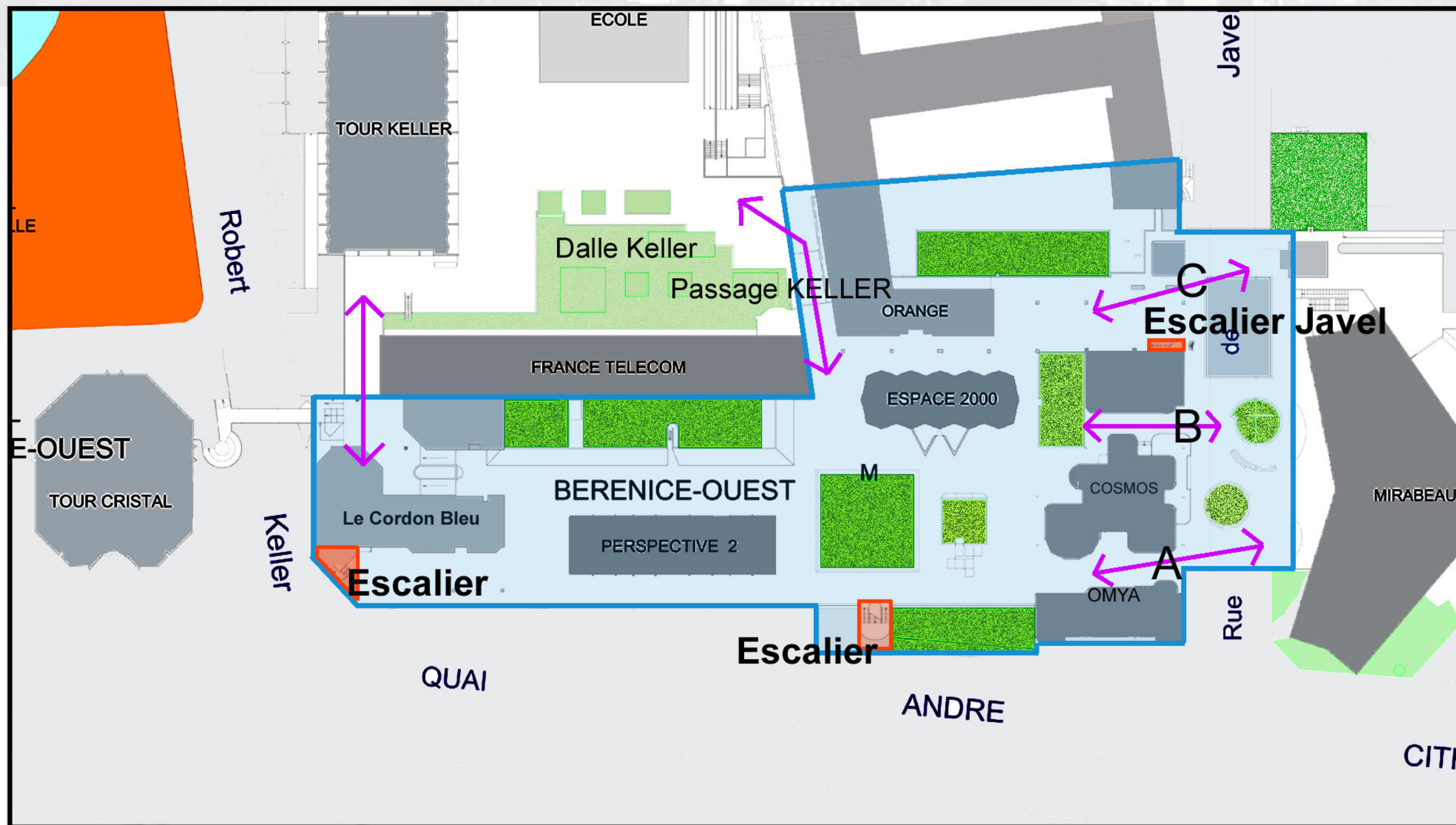


3 > Ilots Vega : travaux en cours, fin chantier été 2012

4 > Ilot Bérénice Ouest : début travaux 2014



PERIMETRE BERENICE OUEST



LIAISONS VERTICALES



PASSAGES COUVERTS







## BERENICE, ETAT DES LIEUX

### POINTS POSITIFS ET OPPORTUNITES:

- > Dimensions réduites et humaines de l'espace
- > Cadre de vie agréable et calme en balcon sur la Seine
- > Jardinières profondes de surfaces importantes
- > Proximité avec le futur centre commercial ( passerelle)
- > Aménagement de l'école "Le Cordon Bleu"



## LE CORDON BLEU : une opportunité pour Bérénice Ouest



> Transformation du bâtiment actuel Francophonie en école culinaire de haut niveau.

> Modification de l'emprise bâtie à rez-de-dalle pour permettre le passage en rive de dalle.

> Création d'une activité boulangerie à rez-de-dalle avec terrasse de dégustation ouverte aux résidents et salariés des bureaux



DES ESPACES DE QUALITE A METTRE EN VALEUR





## LE CHEMINEMENT EN RIVE DE DALLE : UN PARCOURS DE QUALITE





## LES LIAISONS VERTICALES : 3 ESCALIERS



Escalier angle Francophonie



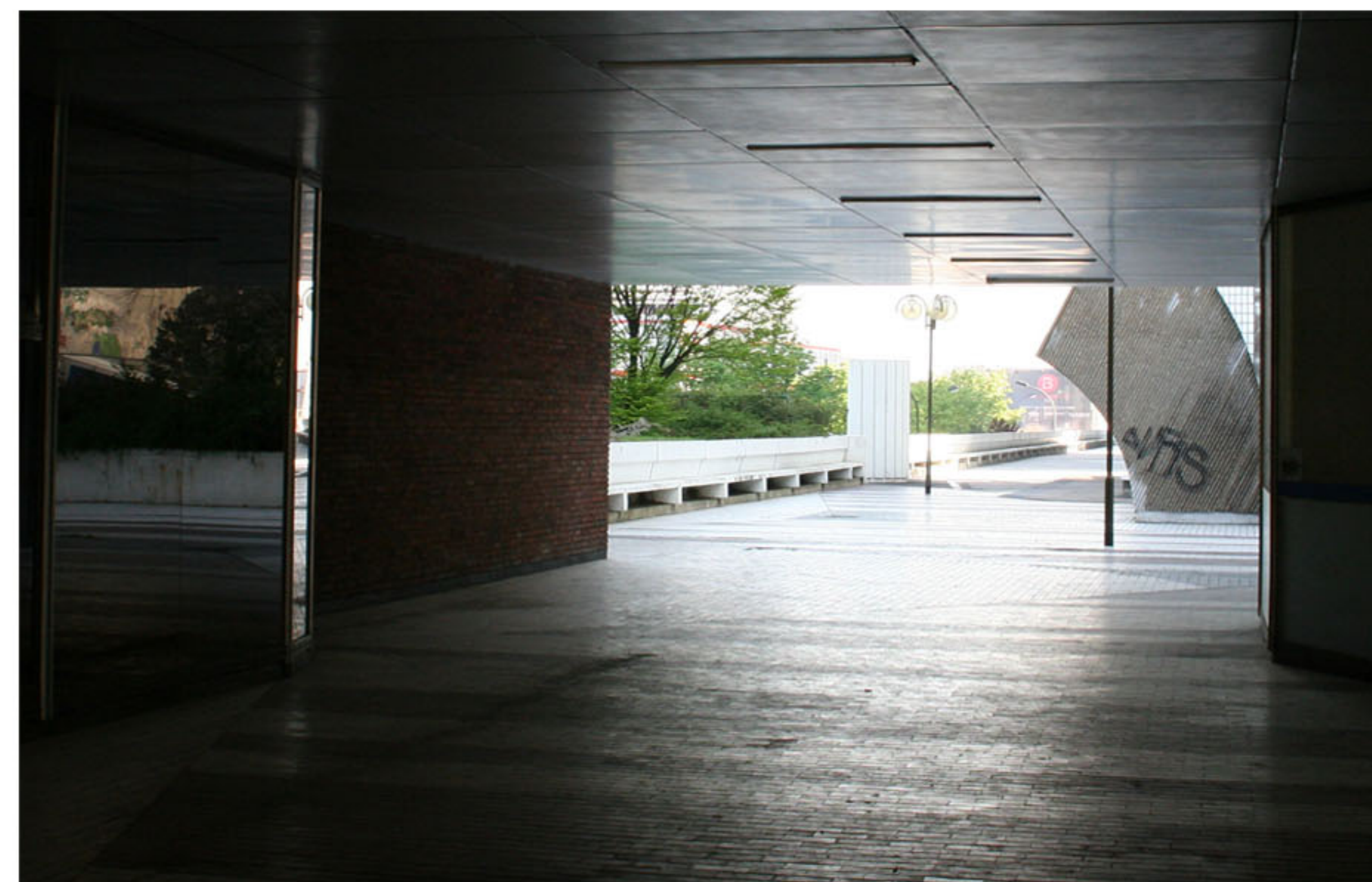
Escalier quai André Citroën



Escalier Javel



## LES CONNEXIONS HORIZONTALES ET PASSAGES COUVERTS







## BERENICE, ETAT DES LIEUX

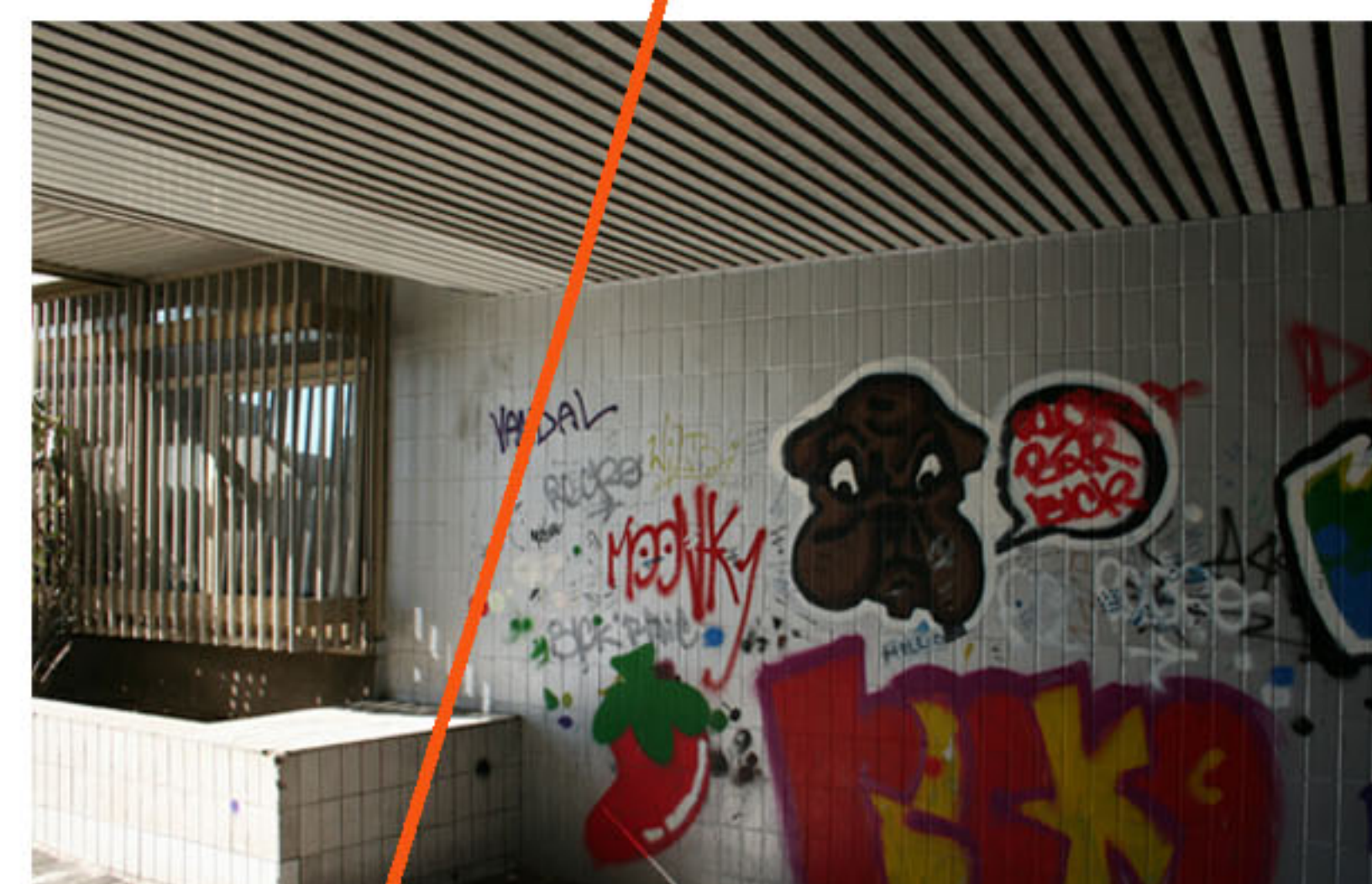
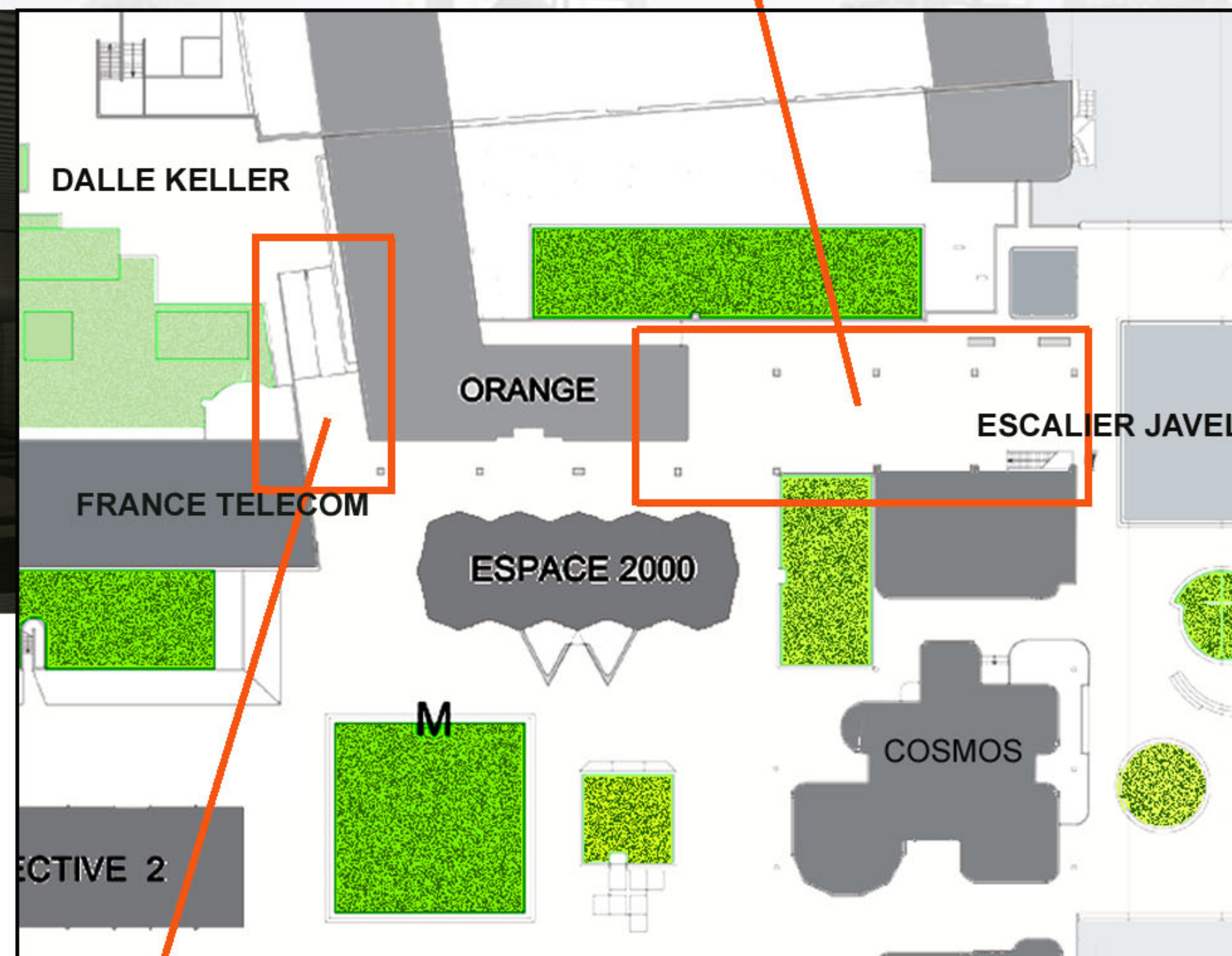
### DYSFONCTIONNEMENTS :

- > Circulations labyrinthiques
- > Liaisons verticales mal repérées - pas d'accessibilité PMR
- > Espaces sous pilotis anxiogènes
- > Liaisons horizontales ( passages couverts ) anxiogènes
- > Portion de dalle disjointe de la dalle centrale
- > Dégradation des lieux et occupations déviantes



## DEUX ESPACES ANXIOGÈNES ET DÉGRADÉS

### La zone sous pilotis France Télécom



### Le passage couvert vers Keller





## LES OBJECTIFS DES DEUX SCENARIOS D'AMENAGEMENT PROPOSES :

- > Clarifier et hiérarchiser les cheminements sur la dalle Bérénice.
- > Sécuriser les passages et les espaces anxiogènes.
- > Augmenter nettement la proportion de jardins et d'espaces végétalisés.
- > Rénover, mettre en valeur et signaler les liaisons verticales vers la dalle. Assurer l'accès aux personnes à mobilité réduite depuis la rue.
- > Profiter de la restructuration du bâtiment Francophonie qui devient " Le Cordon Bleu ".





- > Aménagement d'un nouveau cheminement principal le long de la rive de dalle en lien avec l'installation de l'école "Le Cordon Bleu".**
- > Depuis la dalle Keller, fermeture "test" du passage couvert Keller.**
- > Suppression de l'escalier Javel depuis la rue de Javel.**
- > Fermeture des passages B et C vers Antarès.**
- > Mise en valeur du passage A conservé sous Cosmos.**







## SCENARIO B

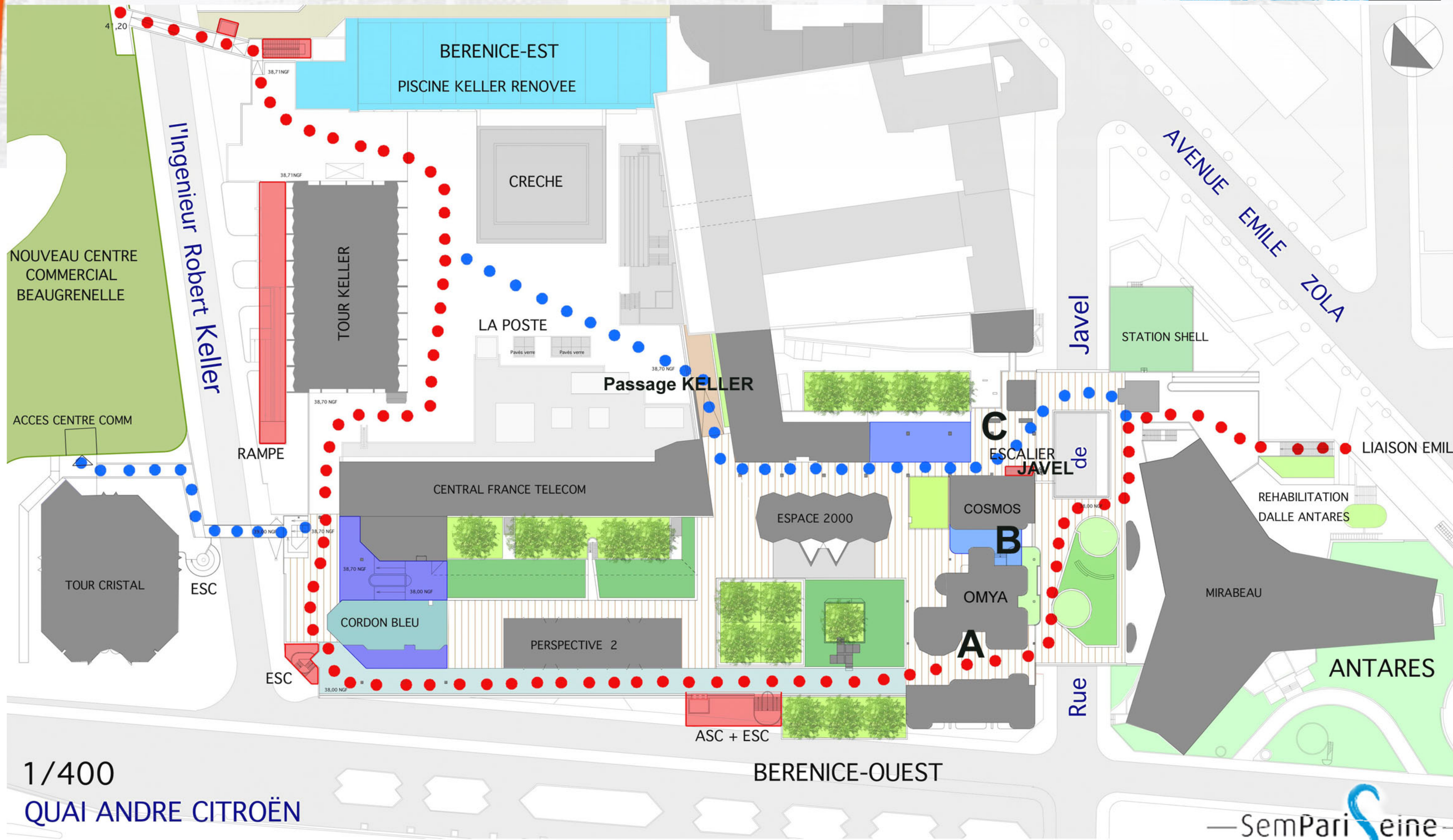
MAI 2012



- > Aménagement d'un cheminement principal le long de la rive de dalle en lien avec l'installation de l'école "Le Cordon Bleu".
- > Depuis la dalle Keller, réaménagement du passage couvert actuel pour améliorer son aménité.
- > Mise en valeur des passages A et C vers Antarès.
- > Rénovation de l'escalier Javel.
- > Fermeture du passage B vers Antarès.



SCENARIO B



1/400  
QUAI ANDRE CITROËN

● ● ● ● Cheminement principal dalle

● ● ● ● Cheminement secondaire





## REPERES CHIFFRES

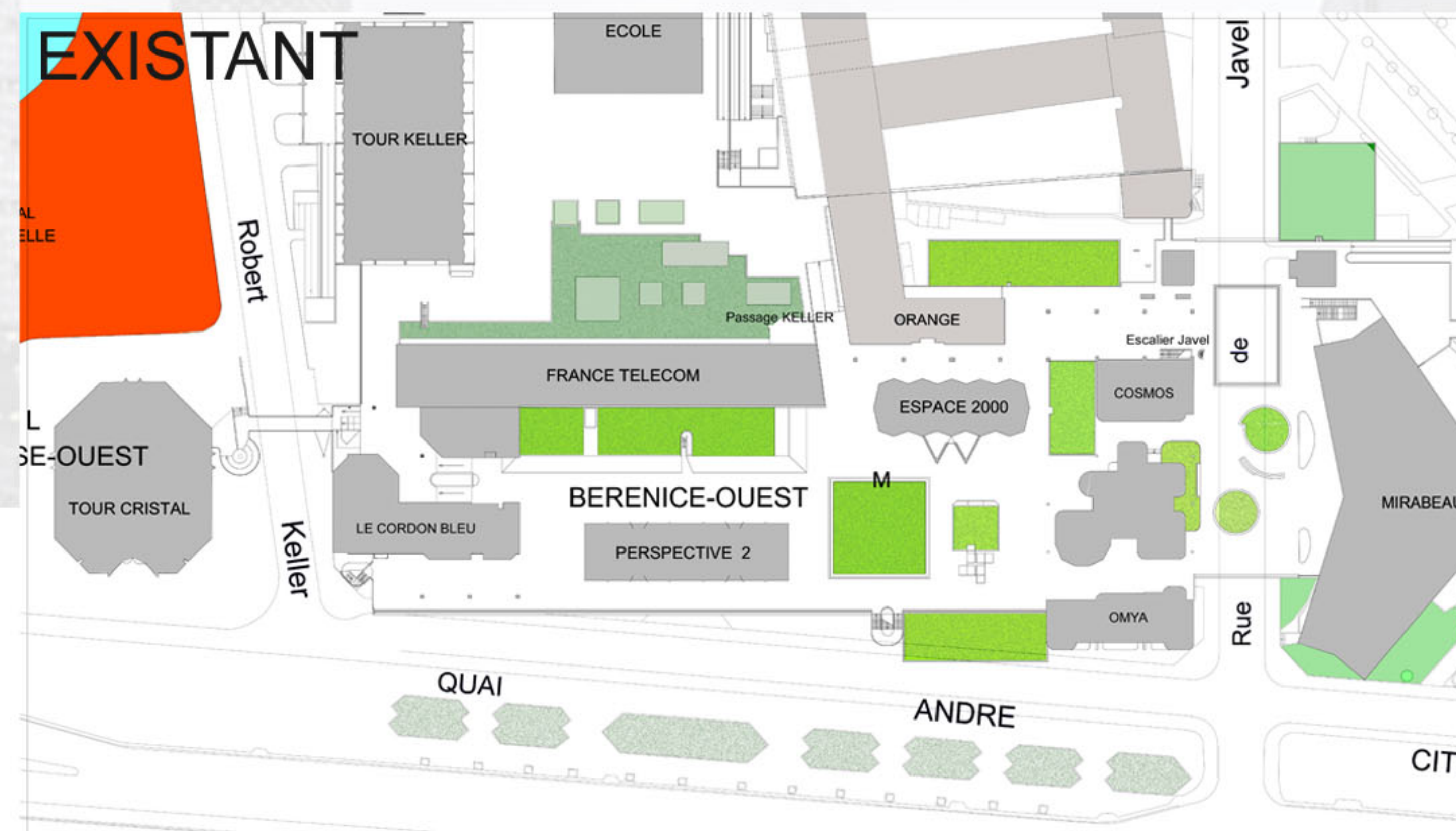
**Aujourd'hui :**

- > 1717 m<sup>2</sup> d'espace de jardins
- > 5523 m<sup>2</sup> de revêtement minéral

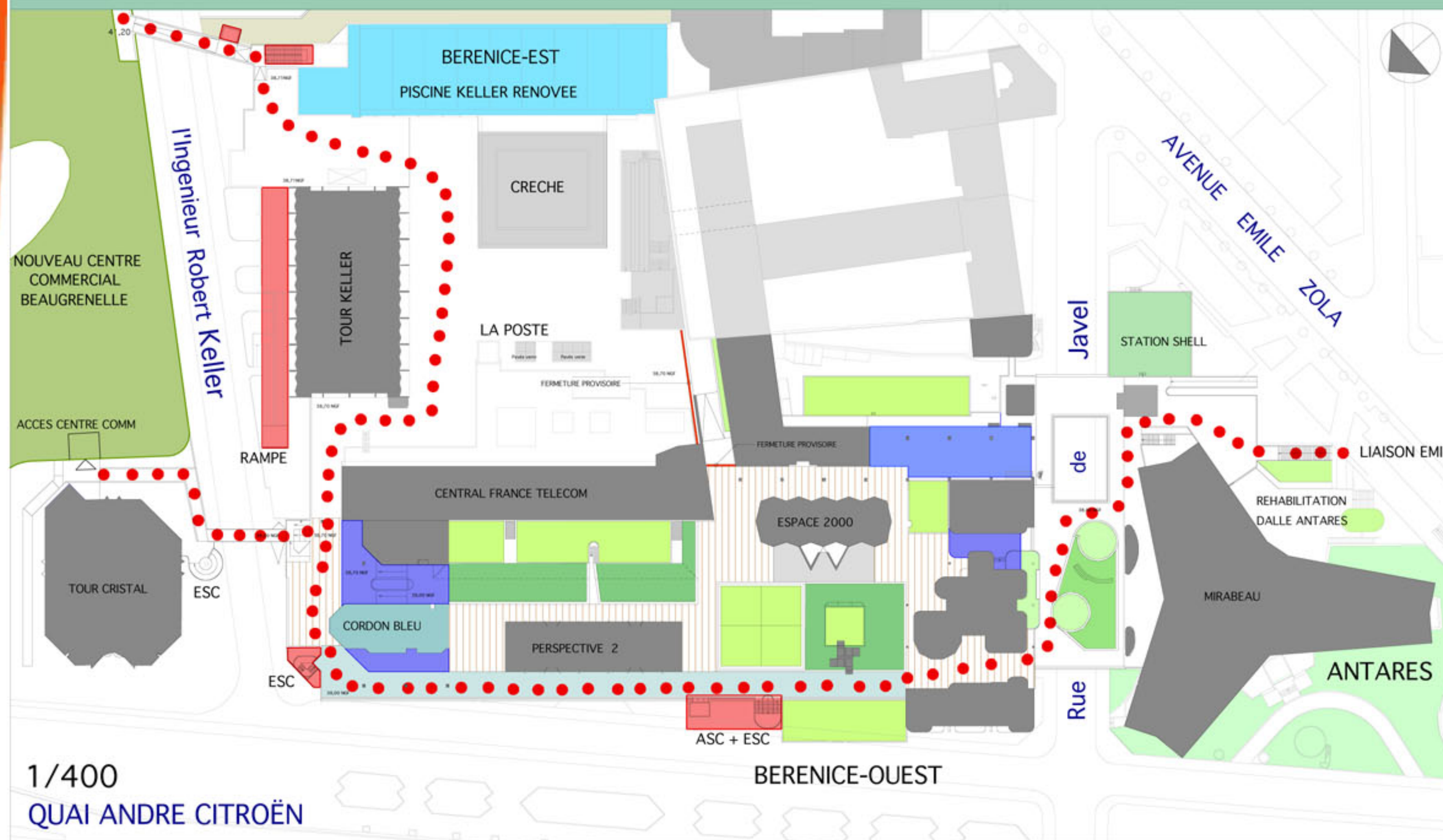
**Demain :**

- > 2515 m<sup>2</sup> d'espace de jardins
- > 4325 m<sup>2</sup> de revêtement minéral rénové
- > 400 m<sup>2</sup> d'emprise bâtie supplémentaire





FRONT DE SEINE BERENICE KELLER SCENARIO A



FRONT DE SEINE BERENICE KELLER SCENARIO B

